

国土交通省中部地方整備局

(令和8年度)

災害又は事故における中部地方整備局管内の
緊急的な災害応急対策の支援に関する協定書

(災害応急対策の実施体制)

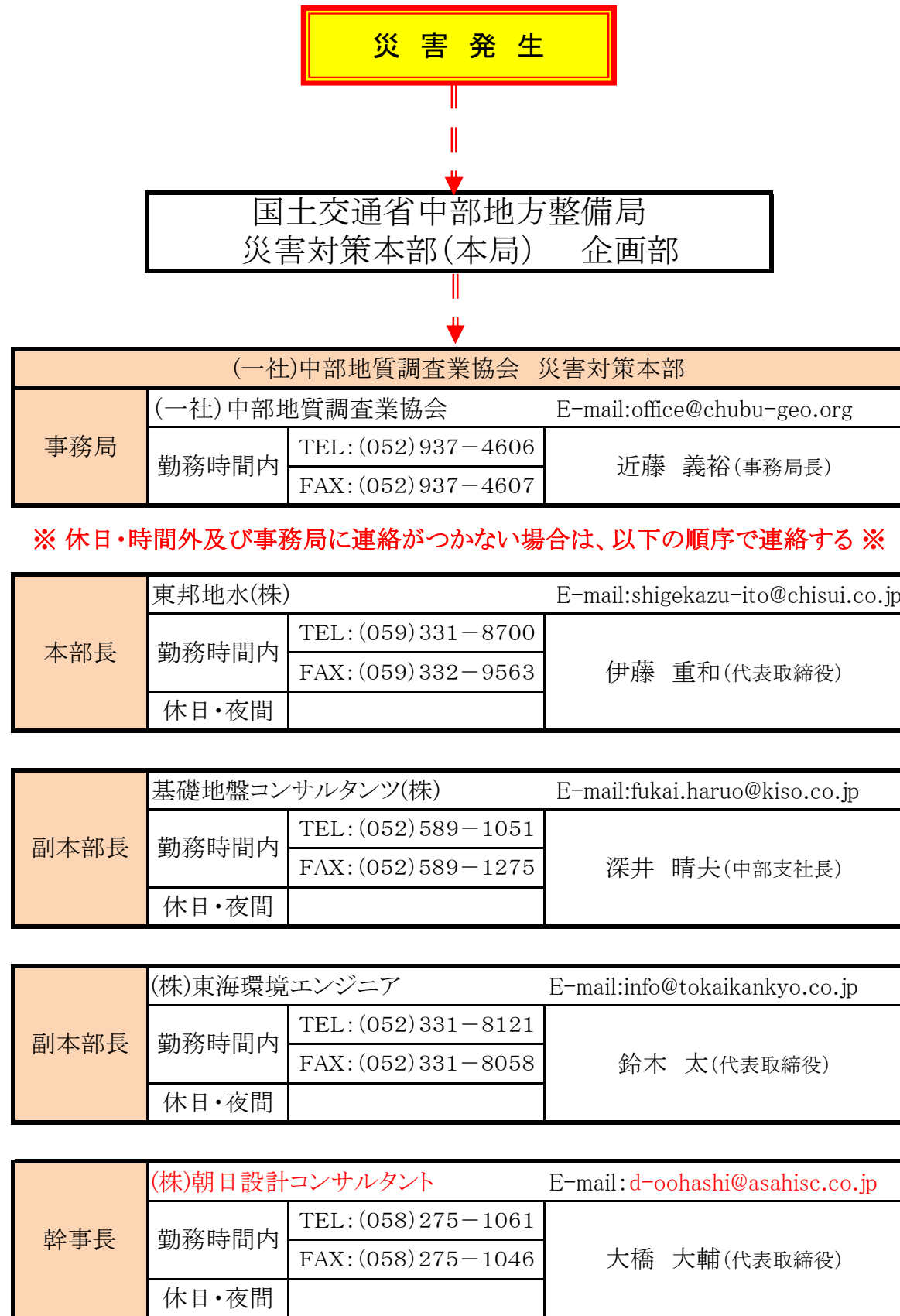
1. 連絡系統図(中部地整→対策本部)
 2. 災害応急対策本部組織表
 3. 応急対策時連絡系統図(対策本部→ブロック長)
 4. 登録協会員連絡系統図(愛知・岐阜・三重・静岡・長野南信)
 5. 災害事故発生時 出動要請系統図 (中部地整→登録会員)
- 災害応急対策業務の連絡体制、派遣技術者リスト
(↑個人情報のため未掲載)

(一社)中部地質調査業協会

令和8年 6月提出

(令和8年度)

1.(一社)中部地質調査業協会 連絡系統図
(中部地整→対策本部)



2.(一社)中部地質調査業協会 災害応急対策本部組織表
(令和8年度)

役割	役職	氏名	所属	電話番号
				FAX番号
本部長	理事長	伊藤 重和	東邦地水(株)	059-331-8700
				059-332-9563
副本部長	副理事長	深井 晴夫	基礎地盤コンサルタンツ(株)	052-589-1051
				052-589-1275
副本部長	副理事長	鈴木 太	(株)東海環境エンジニア	052-331-8121
				052-331-8058
幹事長	防災委員長	大橋 大輔	(株)朝日設計コンサルタント	058-275-1061
				058-275-1046
副幹事長	防災副委員長	滝藤 泰臣	青葉工業(株)	052-796-3800
				052-796-3801
幹事	総務委員長	加藤 信治	(株)松原工事事務所	052-783-7201
				052-783-7216
幹事	技術委員長	深谷 雄二	日本工営都市空間(株)	052-979-9111
				052-979-9112
幹事	広報委員長	河原 弘明	中央開発(株)	052-481-6261
				052-482-8777
幹事	研修委員長	大久保 卓	(株)大和地質	052-354-5700
				052-354-5703
幹事	編集委員長	千野 克浩	応用地質(株)	052-793-8321
				052-794-8477
幹事	総務副委員長	吉田 憲司	富士開発(株)	052-715-5871
				052-715-5898
幹事	広報副委員長	佐藤 永一朗	(株)中部ウエルボーリング社	052-781-4131
				052-781-4132
幹事	技術副委員長	松浦 好樹	(株)ジーベック	054-246-7741
				054-246-9481
幹事	技術フォーラム 実行副委員長	小島 央彦	川崎地質(株)	052-775-6411
				052-775-6415
幹事	研修副委員長	金住 健一	大日本ダイヤコンサルタント(株)	052-681-6711
				052-682-3997
幹事	編集副委員長	服部 正実	(株)アオイテック	052-917-1821
				052-917-1820

事務局

(一社)中部地質調査業協会 事務局長 近藤 義裕
〒461-0004 名古屋市東区葵三丁目25番20号(ニューコーポ千種橋403)
TEL 052-937-4606、FAX 052-937-4607
(E-mail:office@chubu-geo.org)

4-1.登録協会員 連絡系統図 (愛知県)

(一社)中部地質調査業協会応急対策本部

愛知県ブロック

Aブロック 正:(株)アオイテック
副:(株)松原工事事務所

Bブロック 正:青葉工業(株)名古屋支店
副:日本工営都市空間(株)

Cブロック 正:(株)大和地質
副:中央開発(株)中部支店

Dブロック 正:富士開発(株)
副:東邦地水(株)事業推進本部

8社 (TEL)
(FAX)

8社 (TEL)
(FAX)

8社 (TEL)
(FAX)

8社 (TEL)
(FAX)

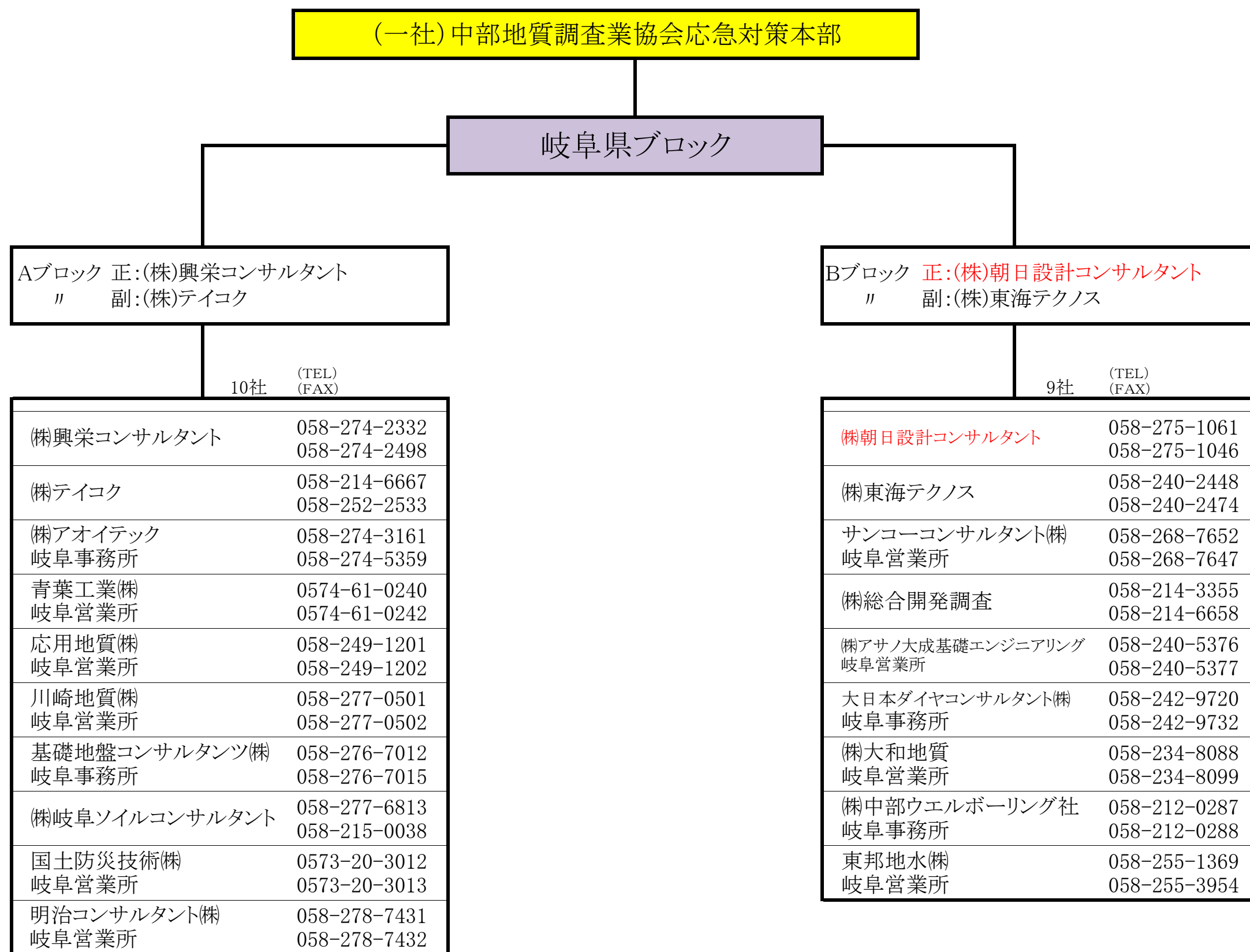
(株)アオイテック	052-917-1821 052-917-1820
(株)松原工事事務所	052-783-7201 052-783-7216
(株)アサノ大成基礎エンジニアリング 中部支社	052-684-6250 052-684-6251
(株)朝日設計コンサルタント 名古屋支店	052-991-5897 052-991-5886
応用地質(株) 中部支社	052-793-8321 052-794-8477
川崎地質(株) 中部支社	052-775-6411 052-775-6415
基礎地盤コンサルタンツ(株) 中部支社	052-589-1051 052-589-1275
(株)キンキ地質センター 名古屋支店	052-741-3393 052-741-3356

青葉工業(株) 名古屋支店	052-796-3800 052-796-3801
日本工営都市空間(株)	052-979-9111 052-979-9112
興亜開発(株) 中部支店	052-802-3121 052-802-3103
国土防災技術(株) 名古屋支店	052-799-8101 052-799-8102
サンコーコンサルタント(株) 名古屋支店	052-228-6131 052-223-6238
大日本ダイヤコンサルタント(株) 中部支社	052-581-8993 052-561-6780
大和探査技術(株) 中部支店	052-253-5311 052-253-5312
(株)東洋地質調査	0568-94-5615 0568-95-4331

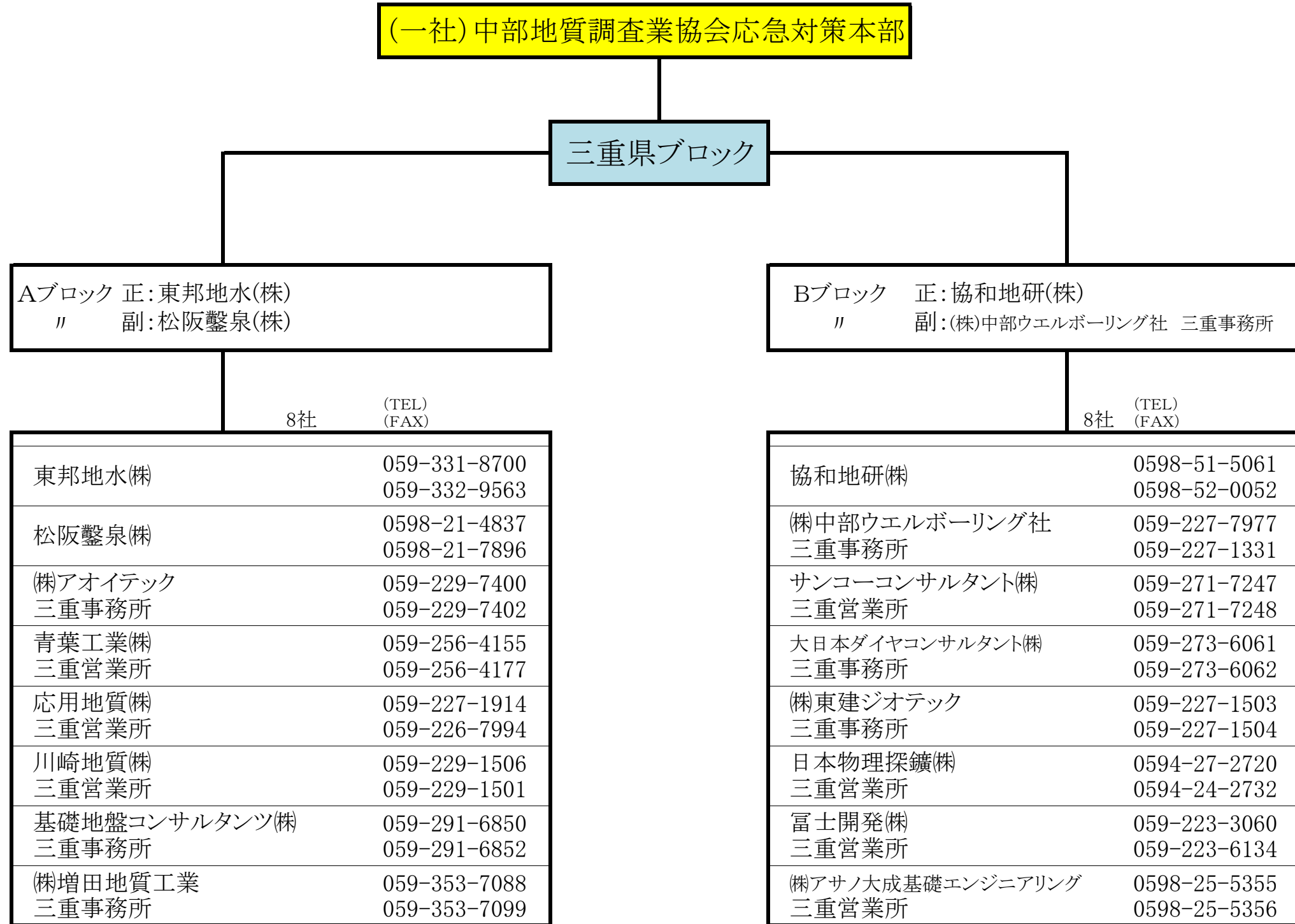
(株)大和地質	052-354-5700 052-354-5703
中央開発(株) 中部支店	052-481-6261 052-482-8777
(株)中部ウエルボーリング社	052-781-4131 052-781-4132
(株)テイビー	0532-56-7227 0532-53-7228
(株)東海環境エンジニア	052-331-8121 052-331-8058
東海ジオテック(株)	0532-25-7766 0532-25-7775
東海地質工学(株)	052-413-6231 052-413-4187
(株)東京ソイルリサーチ 名古屋支店	052-979-5671 052-979-5673

富士開発(株)	052-715-5871 052-715-5898
東邦地水(株) 事業推進本部	052-937-0100 052-937-6902
(株)東建ジオテック 名古屋支店	052-824-1531 052-824-6228
日特建設(株) 名古屋支店	052-202-3211 052-202-3212
(株)日さく 西日本支社	052-432-0211 052-431-7190
日本物理探査(株) 中部支店	052-753-9662 052-753-9664
明治コンサルタント(株) 中部支店	052-249-3720 052-249-3721
(株)ヨコタテック 名古屋支店	052-325-3952 052-325-3953

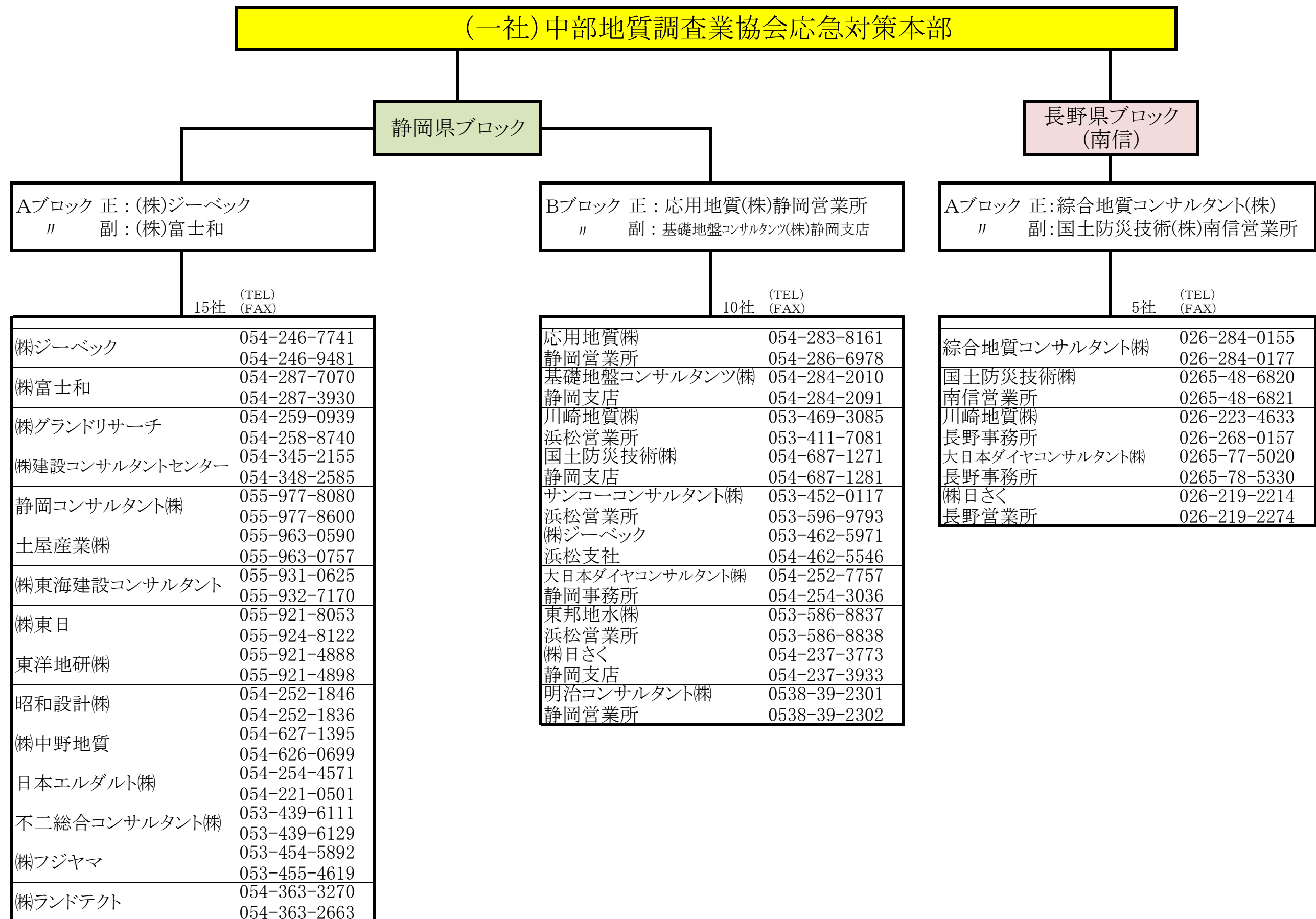
4-2.登録協会員 連絡系統図 (岐阜県)



4-3.登録協会員 連絡系統図 (三重県)



4-4.登録協会員 連絡系統図 (静岡県、長野県-南信)



5.(一社)中部地質調査業協会 災害事故発生時 出動要請系統図 (災害協定 平成29年12月改訂)

(令和8年度)

